

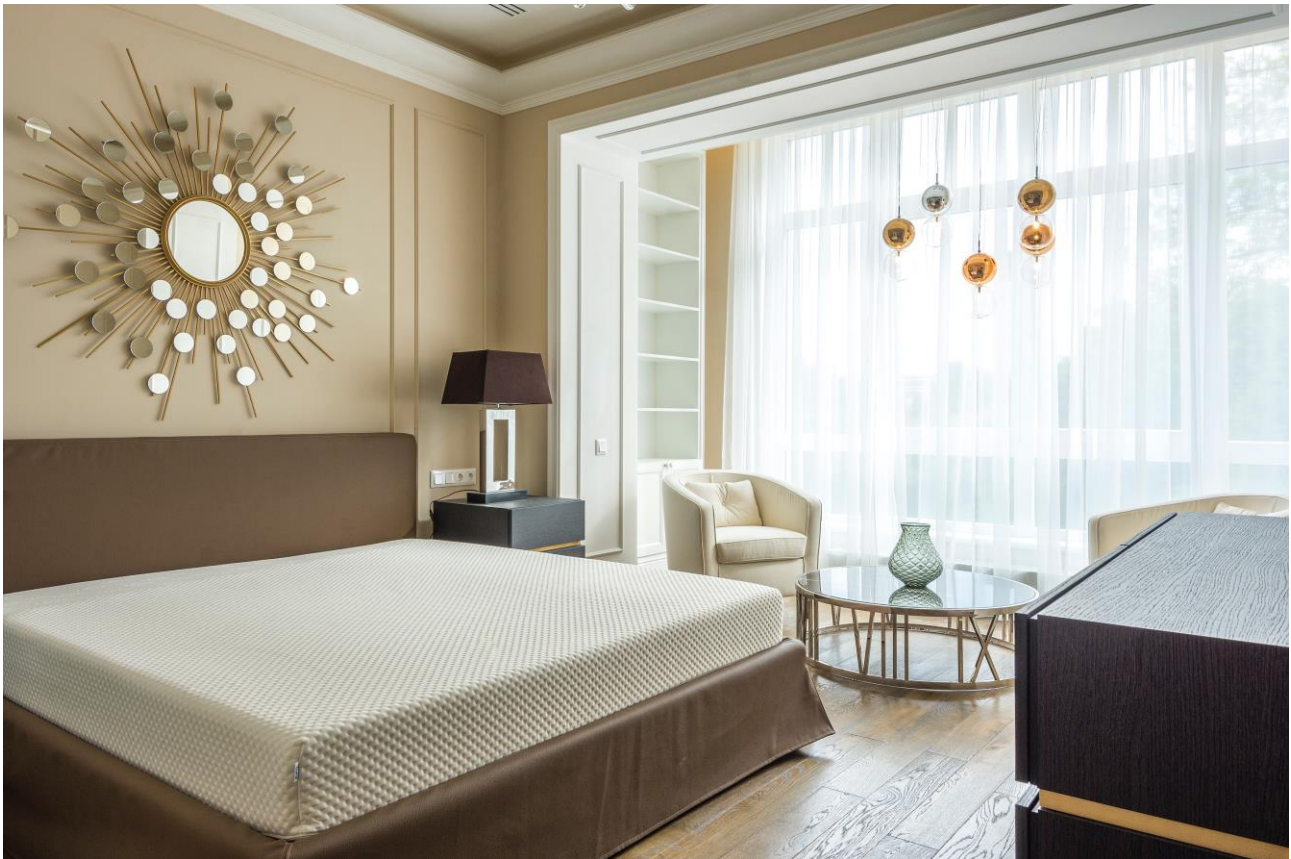


03.03.2021

Pressemitteilung der AUBII GmbH (Markenvertrauen Deutschland)

Mit der passenden Matratze zu mehr Lebensqualität Umfrage zum Markenvertrauen in Onlineshops für Matratzen

Markenvertrauen Deutschland hat im Januar 2021 eine repräsentative Umfrage mit 2.224 Teilnehmenden in Deutschland zum Markenvertrauen in Onlineshops für Matratzen durchgeführt. Zur Auswahl standen Bettl.de, Emma, Matratzen-Concord, Schlafwelt und tempur. Bettl.de liegt in der Umfrage mit 33,2 % der Stimmen vorne.



Die geeignete Matratze für unterschiedliche Bedürfnisse

Rund ein Drittel unseres Lebens verbringen wir damit, zu schlafen. Die Matratze, auf der wir schlafen, beeinflusst maßgeblich unsere Schlafqualität. Ein erholsamer Schlaf wirkt sich positiv auf die Gesundheit, die Leistungsfähigkeit und das Wohlbefinden aus. Die Investition in ein geeignetes Modell steigert deshalb die Lebensqualität. Bei der Auswahl spielen besonders Körpergröße, Gewicht, körperliche Besonderheiten und die bevorzugte Schlafposition eine wichtige Rolle. Im Laufe des Lebens verändern sich die Bedürfnisse des Körpers, wodurch mitunter ein Matratzenwechsel notwendig wird. Gerade jetzt im Winter, wo der Körper mehr Schlaf braucht, ist ein guter Zeitpunkt, um sich darüber Gedanken zu machen, ob die eigene Matratze noch geeignet ist. Matratzen unterscheiden sich in den Materialien, dem Matratzenkern und der Matratzenstruktur, die einen Einfluss darauf hat, welche Teile des Körpers besonders gestützt werden. Ein erholsamer Schlaf gibt Energie für den Tag und führt zu einem gesünderen Leben.



Bettl.de ist der Anbieter für Matratzen mit dem größten Markenvertrauen in Deutschland

Onlinestores bieten die Möglichkeit sich über die unterschiedlichen Matratzenmodelle zu informieren und von zu Hause aus ganz bequem eine neue Matratze zu bestellen. Bei vielen Anbietern kann die ausgewählte Matratze für einige Wochen ausprobiert und bei Bedarf wieder zurückgesendet werden. Markenvertrauen Deutschland hat zur Orientierungshilfe eine deutschlandweite repräsentative Umfrage zum Markenvertrauen in Onlineshops für Matratzen durchgeführt. Die Umfrage hatte 2.224 Teilnehmende. Zur Auswahl standen: Bettl.de, Emma, Matratzen-Concord, Schlafwelt und tempur. Bettl.de hat mit 33,2 % die meisten der Stimmen erhalten, gefolgt von Matratzen-Concord mit 20,4 %, tempur mit 18,5 %, Schlafwelt mit 14,3 % und Emma mit 13,5 % der Stimmen.

Pressekontakt: Lena Voith - presse@markenvertrauen-deutschland.de